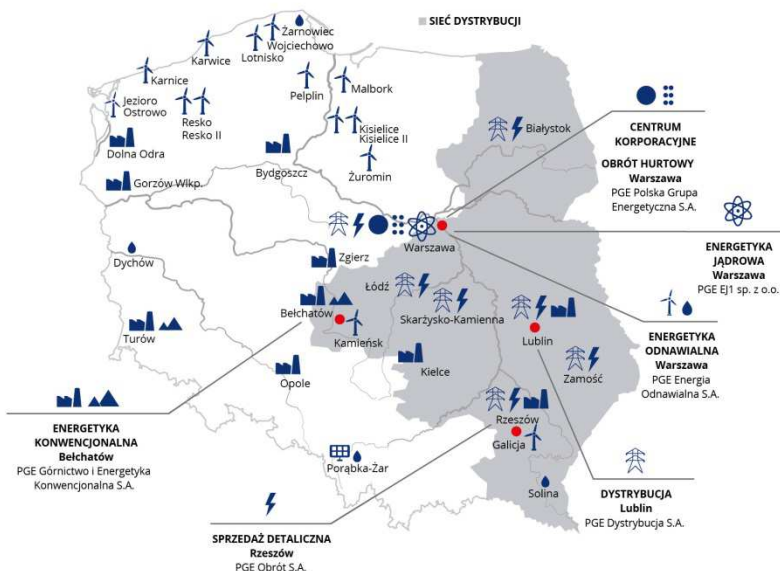




Polska Grupa Energetyczna

Podstawowe informacje o Grupie Kapitałowej PGE

Kluczowe aktywa PGE



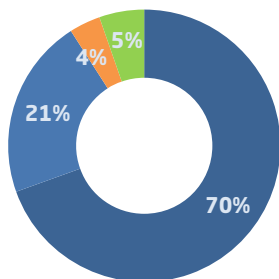
Podstawowe dane finansowe i operacyjne (2015)

Moc zainstalowana	12,77 GW
Produkcja energii netto	55,58 TWh
Linie dystrybucyjne	ok. 283.804 km
Klienci	ok. 5,26 mln
Pracownicy (etaty)	38.877
Przychody	28.542 mln PLN
EBITDA	8.228 mln PLN
Skorygowana EBITDA	7.511 mln PLN
Marża EBITDA	29%
Skorygowana marża EBITDA	27%
Zadłużenie netto / EBITDA	0,32x

Akcje PGE na giełdzie

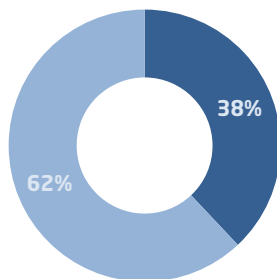
Kapitalizacja (31.12.2015 r.)	ca. 23.914 mln PLN
Skorygowany EPS (2015 r.)	2,29 PLN
Polityka dywidendy	40-50% skorygowanego EPS
Akcje w wolnym obrocie	41,61%

Mix paliwowy (2015)



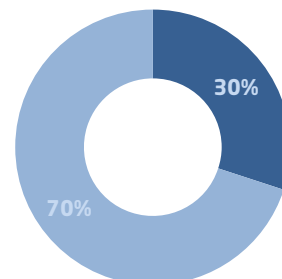
■ Węgiel brunatny ■ Węgiel kamienny
■ Gaz ■ Źródła odnawialne

Udział w rynku wytwarzania energii (2015)



■ PGE ■ Pozostali

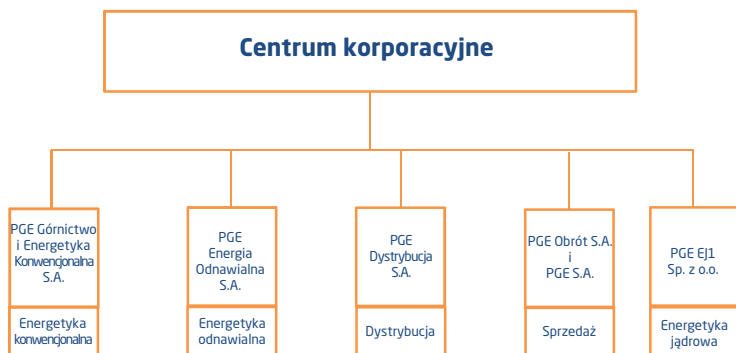
Udział w rynku sprzedaży detalicznej (9M 2015)



■ PGE ■ Pozostali

Źródło: Agencja Rynku Energii

GK PGE - struktura organizacyjna



Dane kontaktowe

Nazwa firmy:	PGE Polska Grupa Energetyczna S.A.
Adres:	ul. Mysia 2 00-496 Warszawa Polska
Strona internetowa:	www.gkpgge.pl
Kontakt dla mediów:	Maciej Szczepaniuk Dyrektor Biura Relacji z Mediami i Komunikacji Elektronicznej mail: maciej.szczepaniuk@gkpgge.pl t: (+48) 22 340 1062
Kontakt dla inwestorów:	Jakub Frejlich Dyrektor Biura Relacji Inwestorskich mail: jakub.frejlich@gkpgge.pl t: (+48) 22 340 1032